



Regent Pacific Group Limited



(於開曼群島註冊成立之有限公司)

證券編號: 0575

二零零七年六月一日

公 告



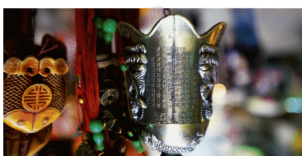
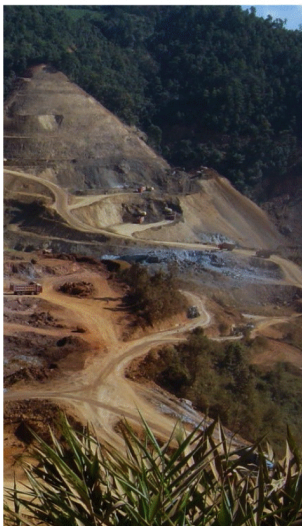
香港聯合交易所有限公司對本公布之內容概不負責，對其準確性或完整性亦不發表任何聲明，並明確表示概不就因本公布全部或任何部份內容而產生或因倚賴該等內容而引致之任何損失承擔任何責任。

勵晶太平洋宣佈 大平掌的全新發現



摘要

- 該全新發現（稱為 Rongfa 1），位於大平掌礦區最北端的大窪子露天採場以北三公里處。
- 對火山塊狀硫化物及氧化凝灰質岩的定點採樣化驗，獲得其含量為 1.14%銅、0.64%鋅、0.01 克/噸金及 3.5 克/噸銀。
- Rongfa 1 在由第五地質隊的中禾項目氧化銅礦探槽（含量為 16.09%銅、0.83%鋅、每噸 0.01 克金及每噸 0.89 克銀）東 100 米處,是在省政府地質勘察隊終止勘探活動後被發現的。
- 該發現是勵晶於小黑江以北的首次發現，並位於六塊毗連的獲准勘探的 94.86 平方公里勘查權地段之一。
- 其礦化類型和大平掌銅鋅礦一致—與古海底黑煙囪有關。其容礦的火山岩與大平掌礦區的火山岩相似。





(2007年6月1日，香港)勵晶太平洋集團有限公司(「勵晶太平洋」)或「集團」；香港聯交所代號：575)欣然公佈，在大平掌礦區以北三公里的探礦權(94.86平方公里)範圍內發現銅鋅礦化(大平掌礦區的預可採儲量為15.6百萬噸，平均品位為1.17%銅、1.09%鋅、0.31克/噸金及12.82克/噸銀)。

據勵晶首席地質師范先生表示，Rongfa 1 含礦標誌的發現具有其重要性，因為現時已知該銅鋅礦化的走向長達六公里，並向北伸延。於雨季結束後將對該地區實行重大勘探計劃，其中將包括物探、槽探及鑽探。

新發現的含礦標誌層(稱為 Rongfa 1)位於由第五地質隊(屬雲南省地質勘探隊一個分隊)發掘的氧化銅礦探槽(其含量為16.09%銅、0.83%鋅、0.01克/噸金及0.89克/噸銀)東100米深處。於一九九八年，該隊曾發現目前稱為大平掌礦區的銅鋅礦，但由於政府政策的變動，故無法對中禾項目如大平掌進行的詳查勘探。

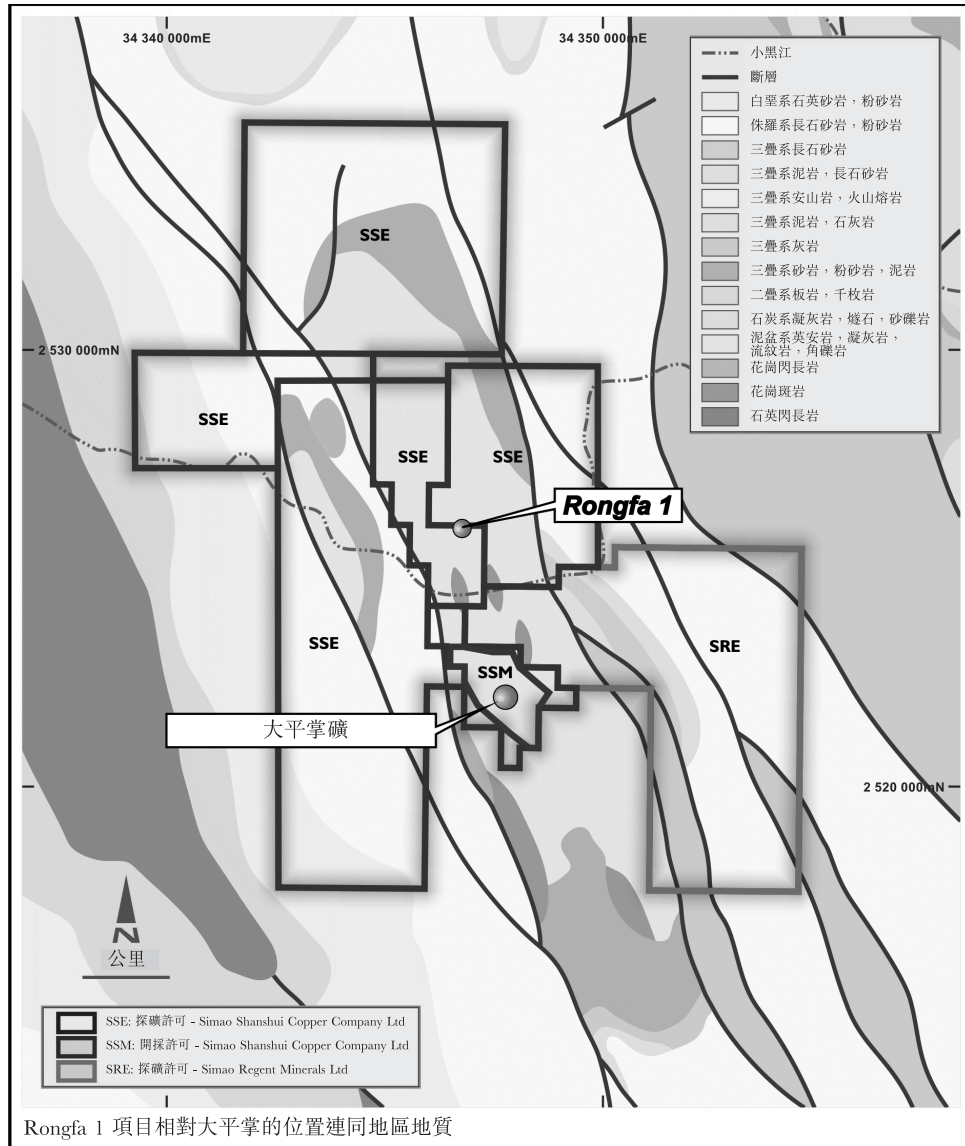
於政府勘探隊停止勘探活動後，持有該地區勘探許可的第二私人業主曾挖掘兩條探礦坑道，以測試第五地質勘探隊探槽發現的礦化的向下伸延情況。但兩者均告失敗。

由勵晶地質學家對礦井位置進行的全球衛星定位控制的調查以及該探礦坑道中挖掘出來的火山岩種類，顯示出該探礦坑道的洞口位置在火山岩的較低層位，難以成功測試第五地質隊探槽發現的銅鋅礦化體的延伸情況。

范先生表示，特別有趣的是，銅/銅+鋅乘100的比率由北向南變化情況。Rongfa 含礦標誌層的比率為64、大窪子採場的富鋅礦為8，而大平掌的塊狀硫化礦物的比率為53。Rongfa 的64比率乃顯示它鄰近蘊藏銅富集的火山塊狀硫化物的中心。

當地的「實習生」指引地質師的新發現

在遵從勵晶在當地聘請人員的僱傭政策下，Rongfa Li(一名年輕農民)於二零零六年受僱作為大平掌礦勘探部的採樣工人。李先生發現到，他在工作中所採集的硫化物及氧化物礦石與其家族農地某些地方的岩石極相似。該農地位於小黑江北部，現時為大平掌中外合資勘探許可證的範圍內。



在遵從勳晶的另一項政策下，李先生及某些家族成員已因向本公司地質學家提供新礦產資料而獲得嘉獎。於報章上所述的樣品結果均由范先生個人所收集。范先生為 Australasian Institute of Mining and Metallurgy (「AusIMM」) 的成員及根據 Canadian National Instrument 43-101 要求為轄下項目的合資格人士。



各種化驗乃由中國河北省廊坊市一間著名分析實驗所，廊坊地球化學和地質物理勘探所（獲 ISO9001 認證）進行。

承董事會命

勵晶太平洋集團有限公司

執行董事

Jamie Gibson

本公司董事：

James Mellon (主席)*

Jamie Gibson (行政總裁)

張美珠(Clara Cheung)

David Comba#

Julie Oates#

Patrick Reid#

Mark Searle#

Ian Stalker*

Jayne Sutcliffe*

魏有志(Youzhi Wei)*

Anderson Whamond*

* 非執行董事

獨立非執行董事

香港，二零零七年六月一日

請同時參閱本公布於星島刊登的內容。